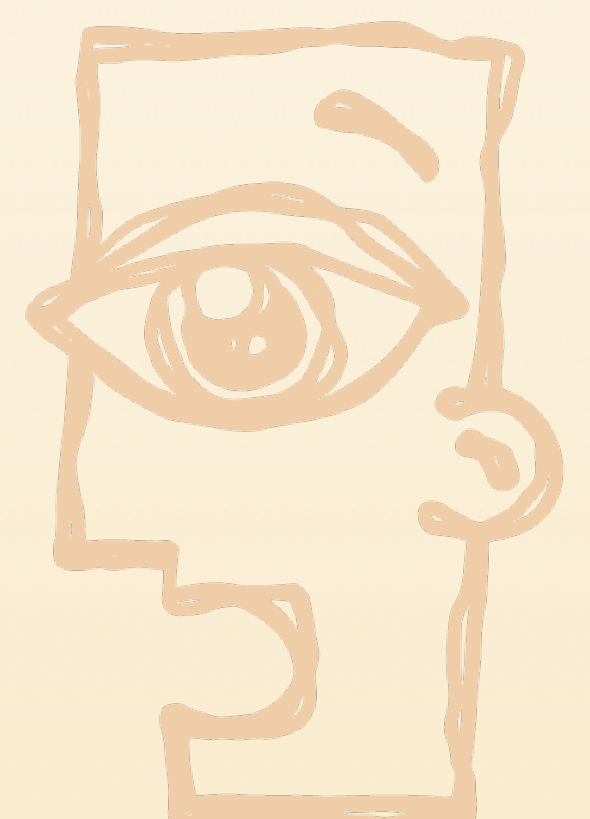
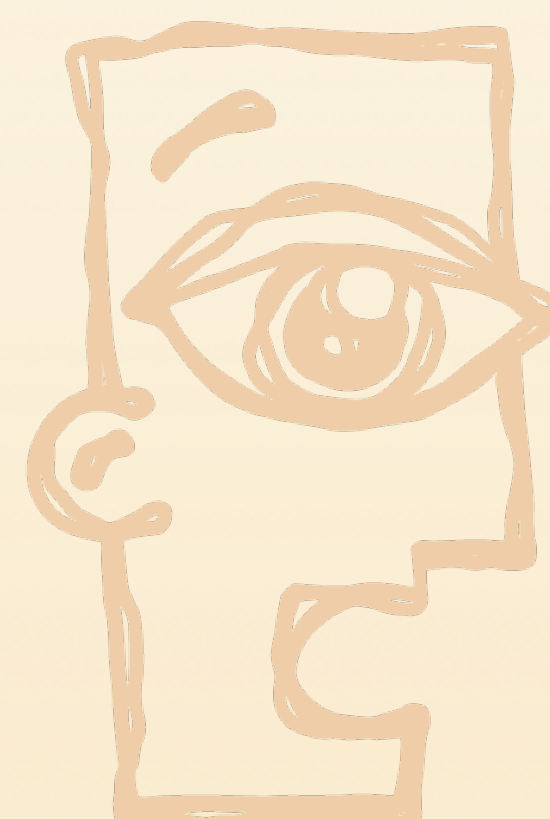
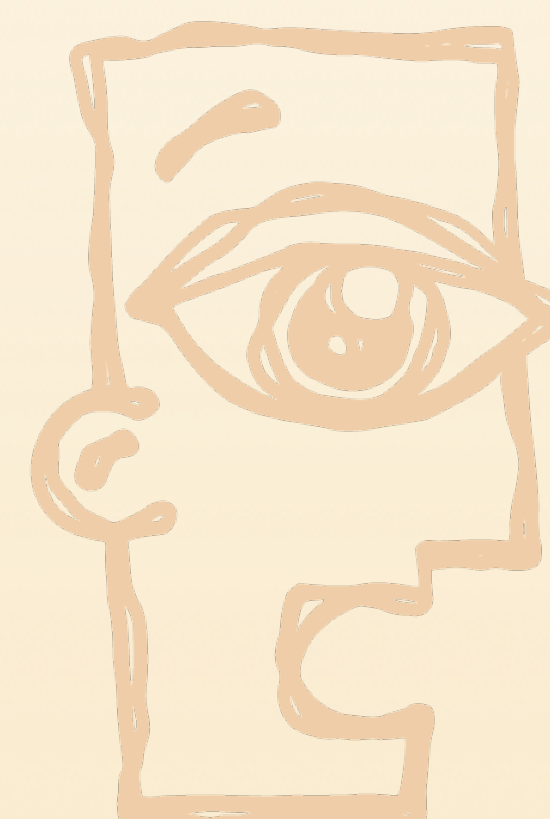
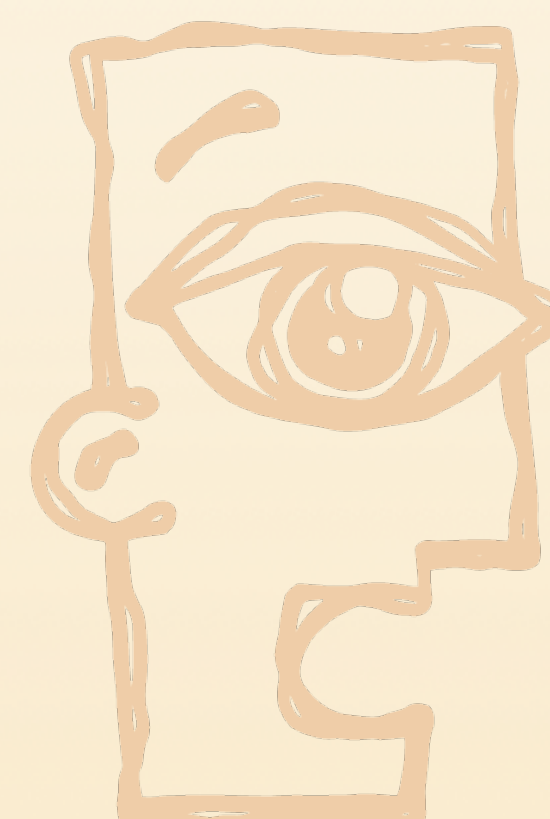
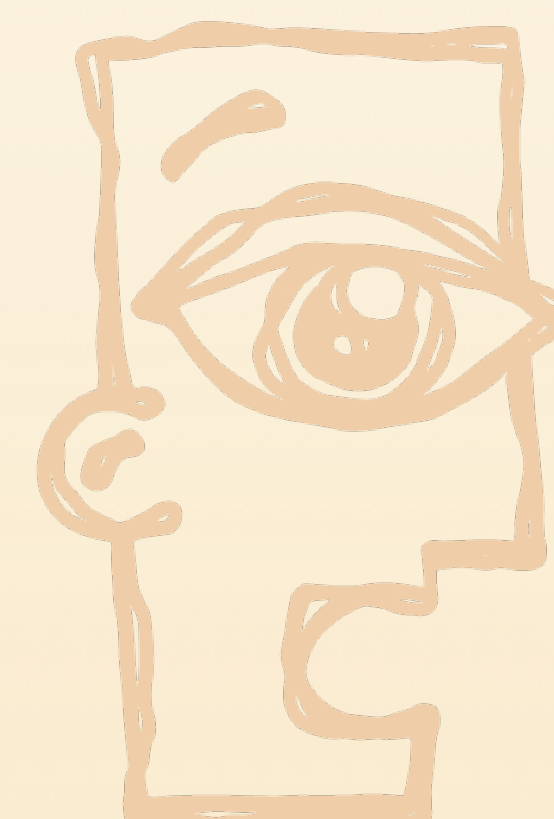
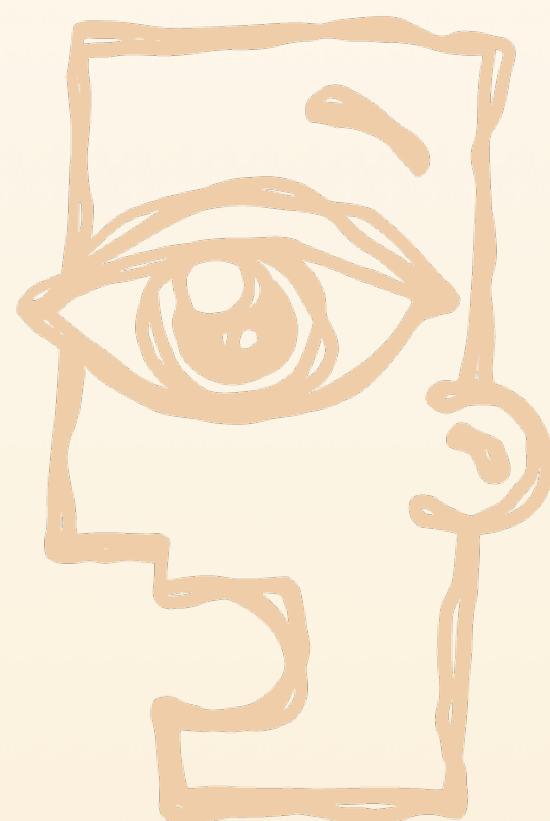
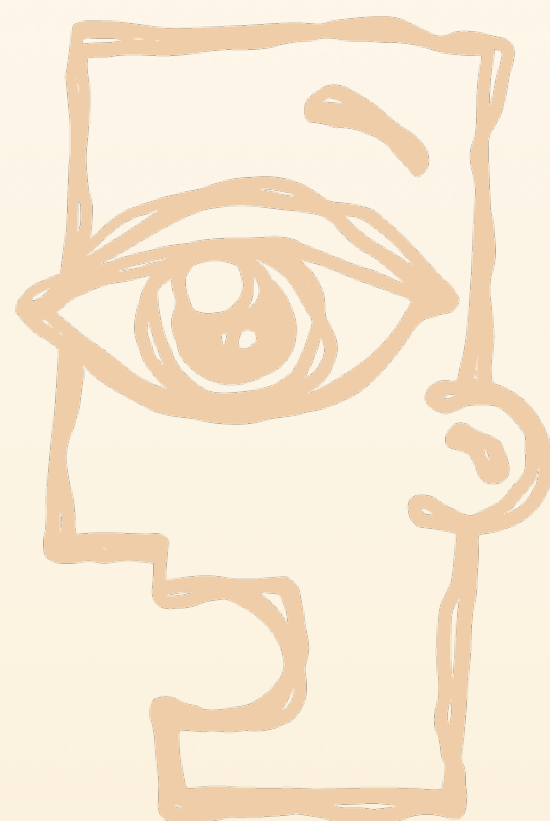
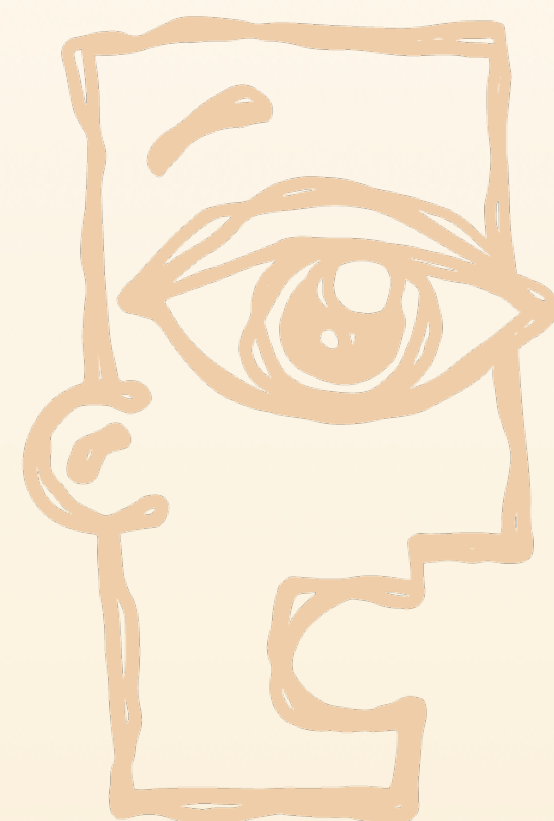
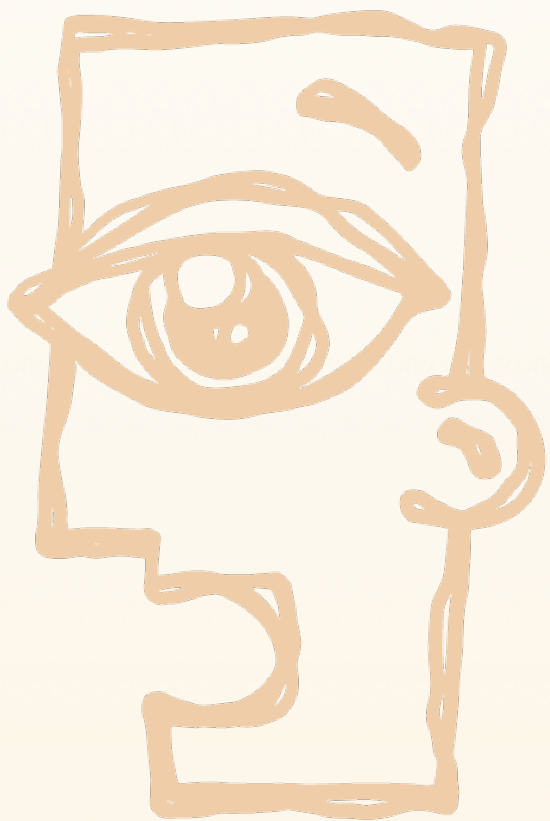
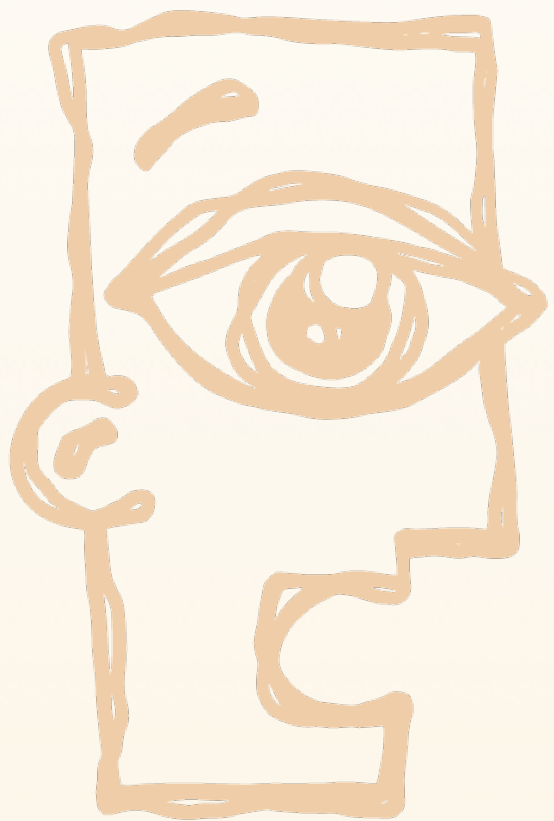
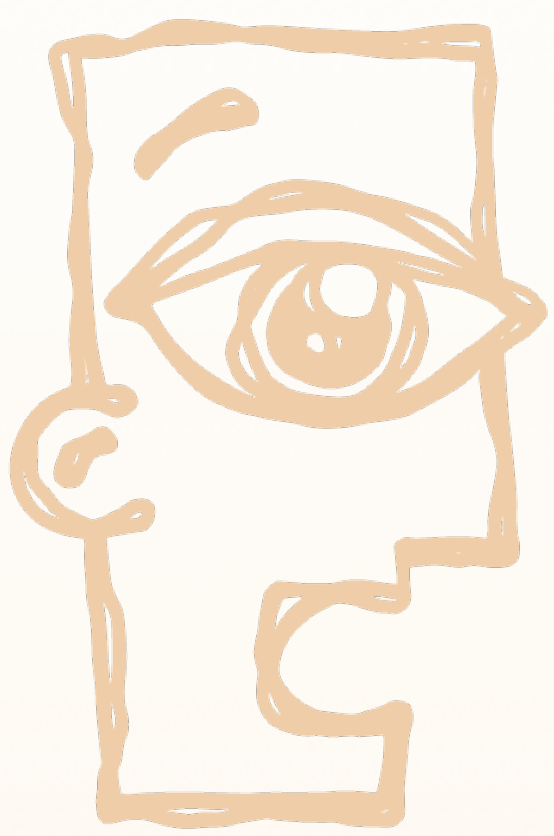


CAJAde
COLORES

Consultoría
**Díálogos que
Construyen**



¿Cómo saber si estoy en riesgo de acoso o abuso?

CONCEPTOS CLAVE

Consentimiento

Elegir con la información suficiente, la capacidad necesaria y plena libertad, si participar o no de un encuentro o actividad.

Acoso

Laboral: Conductas persistentes y demostrables, ejercidas sobre un trabajador por parte de un empleador, un jefe o superior jerárquico inmediato o mediato, un compañero de trabajo o un subalterno, encaminada a infundir miedo, intimidación, terror o angustia, a causar perjuicio laboral, generar desmotivación en el trabajo, o inducir la renuncia.

No Verbal: Gestos, aproximaciones o insinuaciones de tipo sexual no consentidos. Exhibición de contenidos sexuales sin consentimiento.

Físico: Tocamientos no consentidos, acercamientos o roces innecesarios o inapropiados. Abrazos, besos o expresiones de afecto indeseados.

Sexual: Insinuación no consentida o inapropiada de actos sexuales, con o sin una recompensa.

Verbal: Comentarios, preguntas, bromas, invitaciones, demandas o condicionamientos de tipo sexual, no consentidos.

Abuso

De poder: Implica sacar provecho particular de una posición de autoridad, de forma injusta, excesiva o inadecuada.

Emocional: Implica uso de artilugios psicológicos para ejercer control, humillación, intimidación, asecho, etc.

Espiritual: Implica el control o la manipulación a partir de los intereses o prácticas religiosas de otra persona.

Físico: Implica el uso del cuerpo para asediar, castigar, dominar, contener, controlar o lesionar a otra persona.

Social: Implica formas de manipulación y control de las relaciones con otra persona o entre ella y los demás.

Financiero: Implica el uso de recursos o bienes materiales para condicionar, manipular, amenazar o reprimir a otros.

Sexual: Acceso* al cuerpo de otra persona sin su consentimiento y sin violencia.

Agresión

Sexual: Acceso* al cuerpo de otra persona sin su consentimiento y con violencia.

* El término "Acceso" se usa jurídicamente para hacer referencia al "Acceso carnal"; en el marco del presente documento, implica cualquier tipo de acceso al cuerpo de otra persona, involucre o no penetración física.

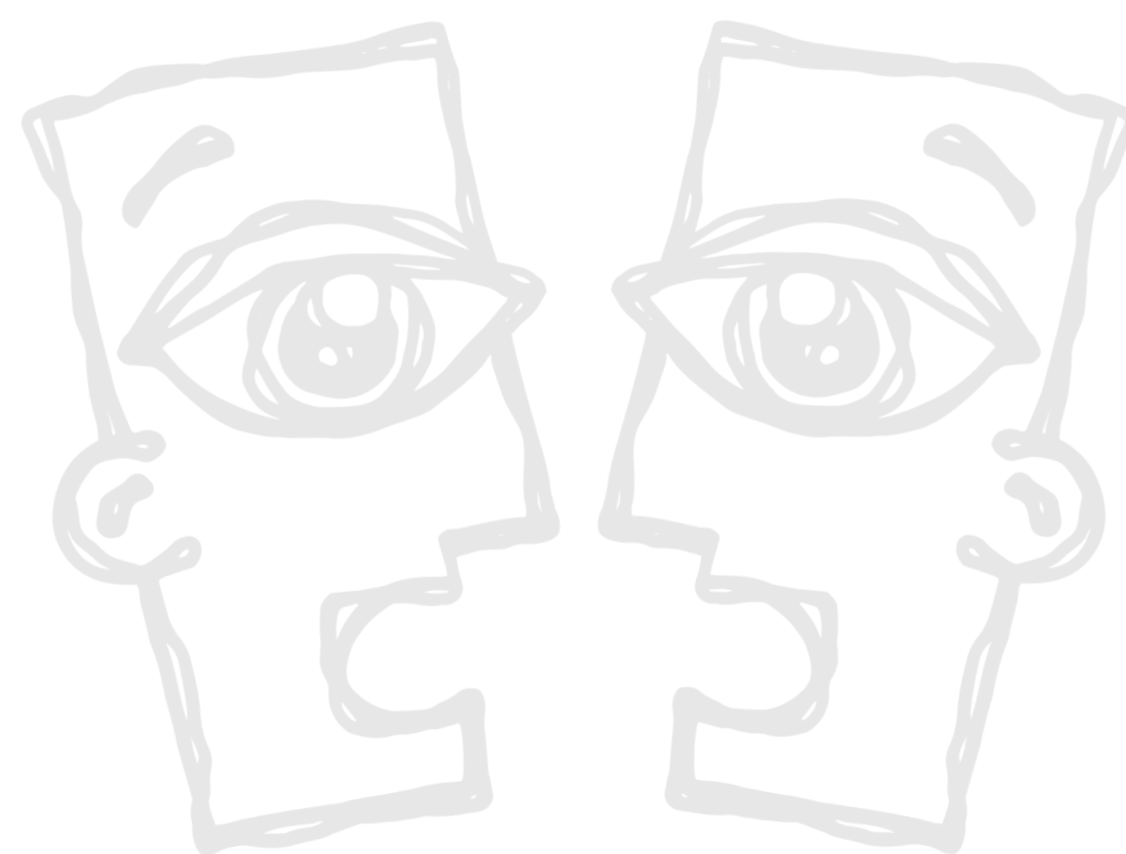
Atención

LÍNEAS DE EMERGENCIA

MINISTERIO DE TRABAJO: 377 99 99 Opción 2 / 018000 112518

INSTITUTO COLOMBIANO DE BIENESTAR FAMILIAR: 141

VIOLENCIA CONTRA MUJERES: 155



CAJAde
COLORES